



RÉPUBLIQUE  
FRANÇAISE

Liberté  
Égalité  
Fraternité

VIGICRUES

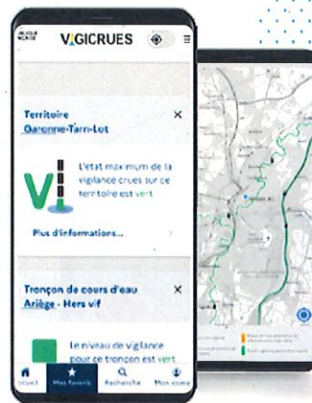
**vigicrues.gouv.fr**

Le service d'information sur le risque de crues  
des principaux cours d'eau en France

- ▶ Service expertisé et gratuit
- ▶ Information sur un danger potentiel lié aux crues sur les principaux cours d'eau en France



*Ce danger est matérialisé par une couleur de vigilance crues à laquelle sont associés des bulletins et des prévisions de hauteur d'eau.*



**Le site internet et l'application permettent de créer un compte personnel pour bénéficier d'abonnements et d'avertissements personnalisés gratuits avec des notifications possibles :**

- > à chaque nouvelle publication d'un bulletin;
- > lors d'un changement de la couleur de vigilance crues sur un tronçon de cours d'eau, un territoire, ou un département;
- > lorsque le niveau du cours d'eau dépasse le seuil choisi par l'utilisateur sur une station.

**COMMENT S'ABONNER AU SERVICE GRATUITEMENT? ▶**



## Portail Vigicrues

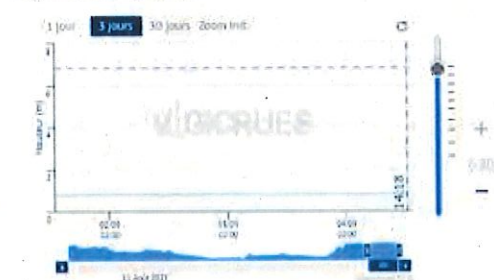
### Cartographies des zones d'inondation

- Service gratuit et ouvert à tous
- Information sur l'étendue potentielle d'une inondation sur un territoire



Visualisation dynamique selon la hauteur d'eau  
à une station donnée

Argenton-sur-Creuse



Légende

Carte ZIP correspondant à la hauteur d'eau sélectionnée



**Le site internet et l'application Vigicrues permettent de visualiser ces cartographies de zones d'inondation potentielle**

- de façon interactive et intuitive pour tous les utilisateurs
- pour identifier les conséquences sur les personnes, les biens et les activités en cas d'inondation



→ **POUR DÉCOUVRIR  
LES CARTES**



→ **POUR ACCÉDER  
AU SERVICE ET  
S'ABONNER À VIGICRUES**



RÉPUBLIQUE  
FRANÇAISE

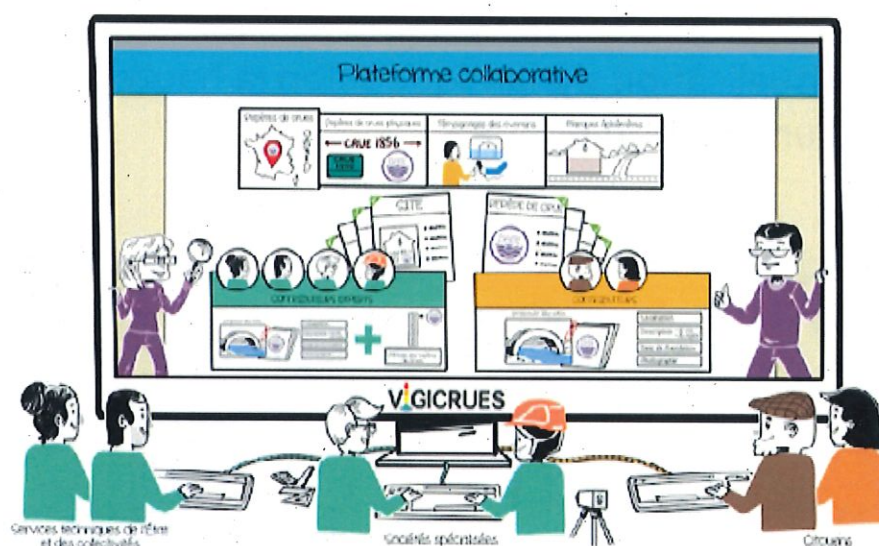
*Liberté  
Égalité  
Fraternité*



VIGICRUES

## Plateforme nationale collaborative

- Service gratuit et ouvert à tous
- Information sur les marques d'inondation, témoins historiques des conséquences des crues



### Les repères de crues et laisses de crues

- éléments de la culture du risque
- mémoires des inondations historiques
- un outil de référence pour les politiques d'aménagement du territoire



→ **POUR DÉCOUVRIR  
LA PLATEFORME**



→ **POUR ACCÉDER  
AU SERVICE**



→ **VOUS SOUHAITEZ PARTAGER  
OU COMPLÉTER UN REPÈRE**